

BLDC MOTOR FOR STANDARD S13 - 1000W

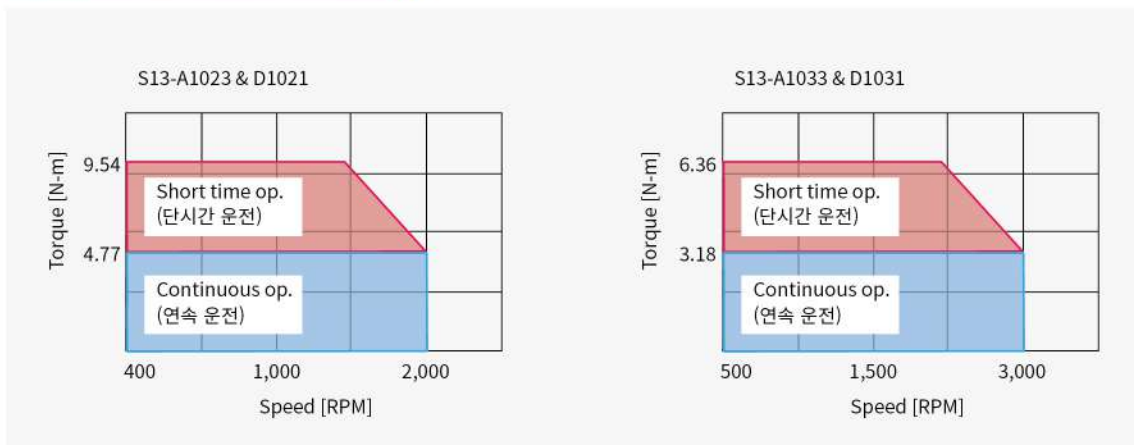
- 사용온도 범위 : -20~40°C
- 사용습도 범위 : 20~80[%] RH
- 방수 등급 : IP54
- 회전자 관성 모멘트 : 6.71 kg*cm²



항목		S13-A1023	S13-A1033	S13-D1021	S13-D1031
입력전압	V	AC220		DC24	
정격출력	Watt	1,000		1,000	
정격회전수	RPM	2,000	3,000	2,000	3,000
정격토크	N-m	4.77	3.18	4.77	3.18
최대토크(#1)	N-m	9.54	6.36	9.54	6.36
정격전류	Arms	5.3	5.0	62.0	60.0
최대전류(#2)	Arms	10.6	10.0	124	120
토크상수	N-m/Arms	0.92 ± 10%	0.65 ± 10%	0.08 ± 10%	0.05 ± 10%
드라이버(#3)		SMD-A10-AI		SMD-D20-AI	

#1, 2 최대토크 및 최대전류는 제어기 사양에 따라 좌우되며 고객 요청에 따라 변경 가능함(표준 정격의 2배, 30sec 이내)
#3. 드라이버 사용시 모터 권장 사양임.

Characteristic Curve



BLDC MOTOR FOR STANDARD S13 - 1500W

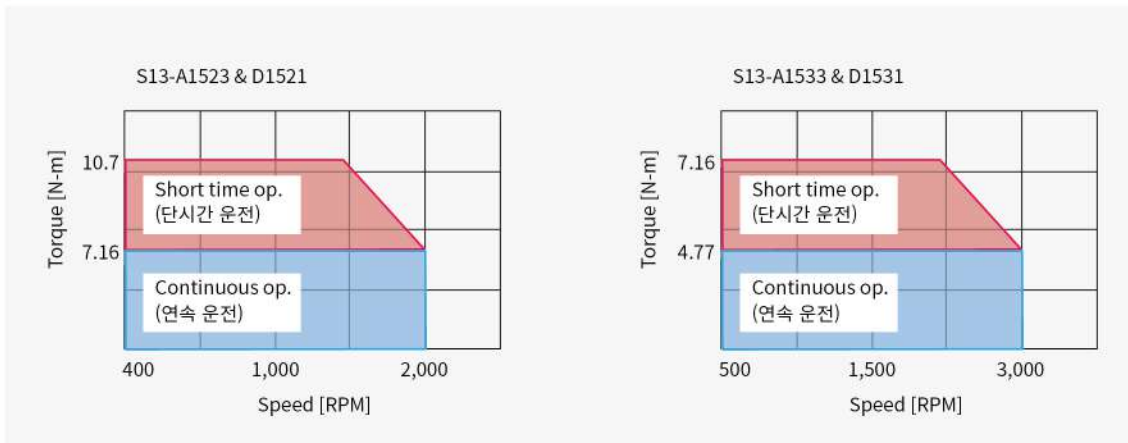


- 사용온도 범위 : -20~40°C
- 사용습도 범위 : 20~80[%] RH
- 방수 등급 : IP54
- 회전자 관성 모멘트 : 10.2 kg*cm²

항목		S13-A1523	S13-A1533	S13-D1521	S13-D1531
입력전압	V	AC220		DC24	
정격출력	Watt	1,500		1,500	
정격회전수	RPM	2,000	3,000	2,000	3,000
정격토크	N-m	7.16	4.77	7.16	4.77
최대토크(#1)	N-m	10.7	7.16	10.7	7.16
정격전류	Arms	8.4	7.6	91.0	87.5
최대전류(#2)	Arms	16.8	15.2	137	131
토크상수	N-m/Arms	0.87±10%	0.64±10%	0.08±10%	0.06±10%
드라이버(#3)		SMD-A20-AI		SMD-D20-AI	

#1, 2 최대토크 및 최대전류는 제어기 사양에 따라 좌우되며 고객 요청에 따라 변경 가능함(표준 정격의 2배, 30sec 이내)
#3. 드라이버 사용시 모터 권장 사양임.

Characteristic Curve



BLDC MOTOR FOR STANDARD S13 - 2000W

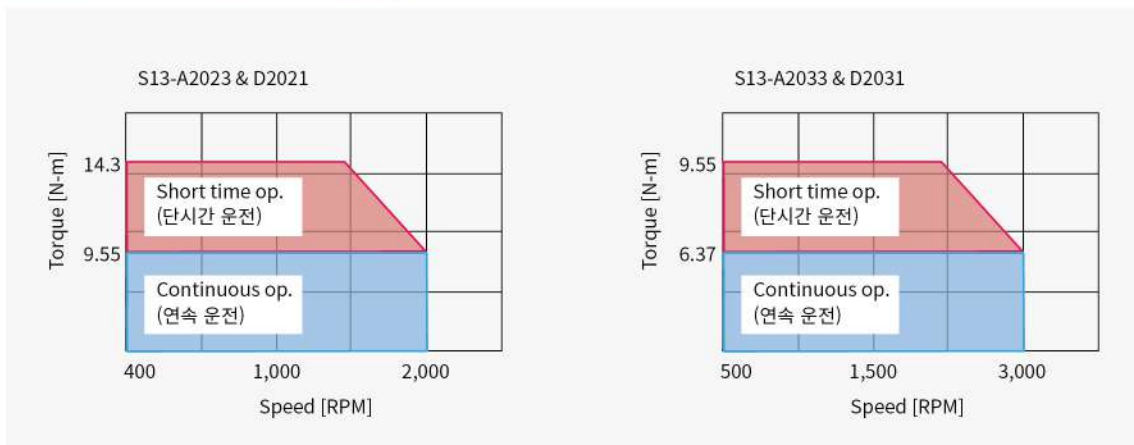
- 사용온도 범위 : -20~40°C
- 사용습도 범위 : 20~80[%] RH
- 방수 등급 : IP54
- 회전자 관성 모멘트 : 10.2 kg*cm²



항목		S13-A2023	S13-A2033	S13-D2021	S13-D2031
입력전압	V	AC220		DC24	
정격출력	Watt	2,000		2,000	
정격회전수	RPM	2,000	3,000	2,000	3,000
정격토크	N-m	9.55	6.37	9.55	6.37
최대토크(#1)	N-m	14.3	9.55	14.3	9.55
정격전류	Arms	9.7	8.5	112.0	101
최대전류(#2)	Arms	14.5	12.8	168.0	151.5
토크상수	N-m/Arms	1.01±10%	0.77±10%	0.09±10%	0.07±10%
드라이버(#3)		SMD-A20-AI		SMD-D20-AI	

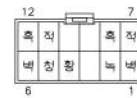
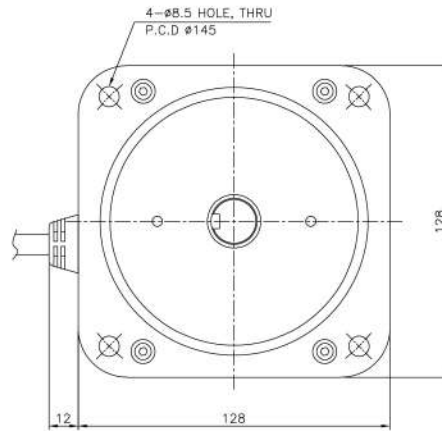
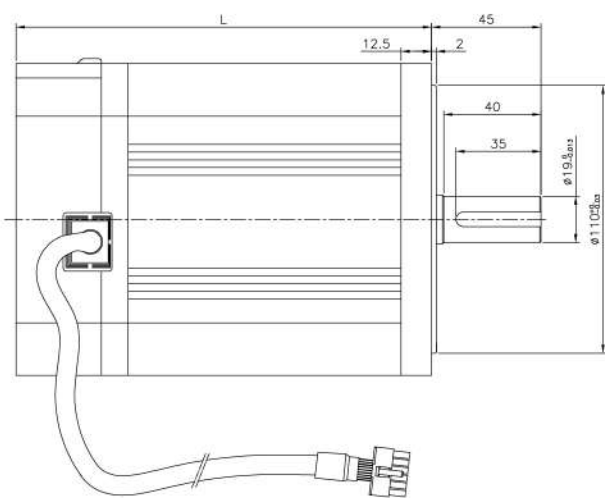
#1, 2 최대토크 및 최대전류는 제어기 사양에 따라 좌우되며 고객 요청에 따라 변경 가능함(표준 정격의 2배, 30sec 이내)
#3. 드라이버 사용시 모터 권장 사양임.

Characteristic Curve



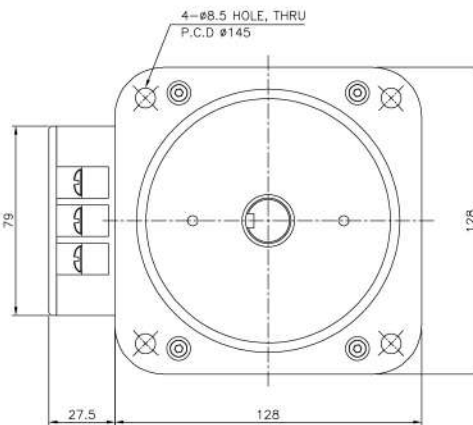
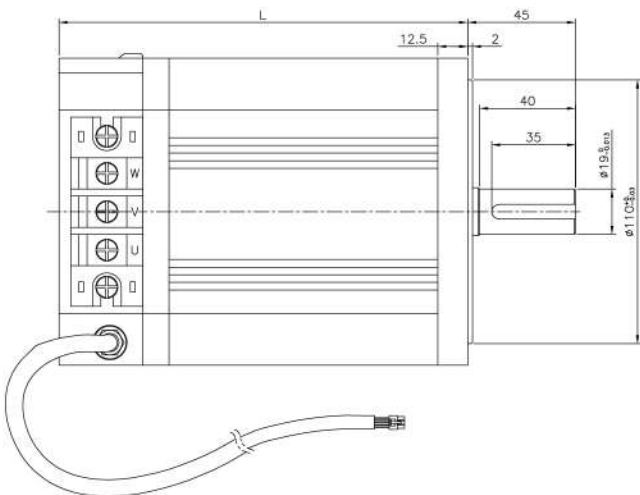
S13 DIMENSIONS

• S13 AC



PIN	COLOR	SIGNAL
1	WHITE	W
2	GREEN	FG
3	-	-
4	YELLOW	HW
5	BLUE	HV
6	WHITE	HU
7	RED	V
8	BLACK	U
9	-	-
10	-	-
11	RED	VCC
12	BLACK	GROUND

• S13 DC



PIN	COLOR	SIGNAL
1	-	-
2	BLACK	GROUND
3	RED	+15V
4	YELLOW	HW
5	BLUE	HV
6	WHITE	HU

MODEL	출력 축 (OUTPUT SHAFT)
KEY	
D-CUT	
STRAIGHT	

정격출력(w)	길이(L)
1,000	170.5mm
1,500	196.5mm
2,000	196.5mm